

## 餐具洗涤

### 揭盖式洗碗机, 单层, 手动提拉, 大气恒压锅炉, 80篮筐/小时, 60Hz, ESD

项目# \_\_\_\_\_

型号# \_\_\_\_\_

名称# \_\_\_\_\_

SIS # \_\_\_\_\_



520503 (EHT80ER0W6)

揭盖式洗碗机, 单层, 手动提拉, 80篮筐/小时, 60Hz, ESD,

### 产品概述

#### 产品概述

本产品整机采用304不锈钢结构, 包括单层上罩, 外部, 正面和侧面面板, 水箱, 水箱过滤网, 以及清洗臂和喷淋臂。最终漂洗耗用2升清洁水。产品内置AISI 304不锈钢材质的大气恒压锅炉和漂洗泵, 保证84°C漂洗水温和压力。洗涤系统是由一个强劲的0.8kW清洗水泵和上下旋转的不锈钢清洗臂组成, 洗涤性能有保证。本产品配备弹性进水管。可根据现场状况, 灵活地采用直线布置或者角落式布置, 支脚高度可以灵活地调整。

### 主要特性

- 用户不需要配备外部锅炉, 内置小体积的大气恒压锅炉, 快速加热冷水, 确保漂洗阶段压力恒定, 水温不低于84°C。
- 独特的温度互锁控制, 保证洗涤和最后漂洗的温度
- 内置柔和启动功能, 为易碎的小型器皿和玻璃杯子等餐具提供额外保护
- 任何时候将上罩打开, 洗涤程序都会中断, 防止用户被热水烫伤
- 内置自清洗程序, 避免细菌在排水泵和锅炉中滋生扩散
- 简单易懂的电子控制程序, 可以自诊断故障和进行内部自清洁
- 可以通过操作面板设置机器的功率, 简化设置及操作, 无需打开机器盖板
- 在现场3相电可以自由转换为1相电
- IP25级防水防尘保护, 防止直径大于6mm固体物和动物侵入
- 符合NSF/ANSI 3和DIN 10512卫生标准要求
- 最大洗涤量为80篮筐/小时或1440个盘子/小时(高效模式), 点击模式切换按钮5秒可轻松切换到63篮筐/小时或1134个盘子/小时(NSF/ANSI 3模式)
- 洗涤程序提供两种模式选择, 分别为45/84/150秒(高效模式); 57/84/150秒(NSF/ANSI 3模式)
- 绿灯显示的“清洗安全控制”确认所有项次都已经被正确冲洗
- 主洗臂倾斜设计, 可以将洗涤水导流到水箱边缘, 避免洗涤水在漂洗前滴到干净的盘子上, 从而保证理想的洗涤效果

### 结构

- 不锈钢结构坚固耐用。洗涤室及正面, 侧面围板均采用304系列不锈钢
- 前置式冲压水箱, 便于清洗
- 单层上罩由3根弹簧支撑, 确保平滑的移动和操作者的安全
- 特殊设计的不锈钢清洗臂和漂洗臂以及喷嘴, 提供卓越的清洁性能
- 上下旋转的不锈钢清洗臂和喷淋臂可互换, 拧开螺丝即可进行简单清理
- 内置HACCP运行和能源管理设备
- 内置防干烧和低水位的保护元器件

### 可持续发展

- 配备高效热回收装置, 高效利用机器内部漂洗后的高温蒸汽预热管路中的冷水, 使水进入加热包前被加热, 最高可额外提升25°C。因此节约能耗。无需额外的排气罩设备(最终以所在地区的法律法规为依据)
- 每个洗涤周期只需要2升的水, 从而确保较低的电、水、洗涤剂和漂洗催干剂的耗用

### 已含配件

- 1个 洗涤筐18个碟子 500\*500mm PNC 888023
- 1个 平底洗涤筐, 适用于杯子器皿PNC 888024 等类型餐具 500\*500mm

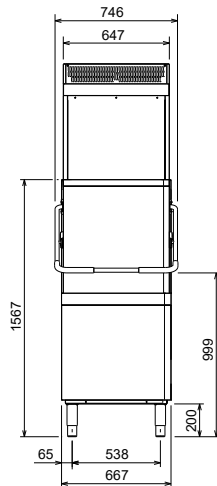
### 可选配件

- HACCP带线单层罩式套件 PNC 864006
- 排水泵套件-单层揭盖机类型 PNC 864346

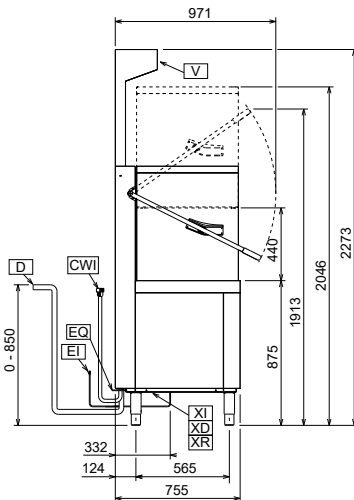
审核: \_\_\_\_\_

- 催干剂辅助分配器套件-揭盖机 PNC 864368
- 洗涤剂分配器套件-揭盖机 PNC 864369
- 除钙设备套件-揭盖机 (带排水泵) PNC 864391
- 洗涤筐18个碟子 500\*500mm PNC 888023
- 平底洗涤筐, 适用于杯子器皿等类型餐具 500\*500mm PNC 888024
- 电源线3.5米, RVV3\*6MM+2\*4MM PNC 888025

前视



侧视



CWI1 = 冷水入口

D = 排水

EI = 接电

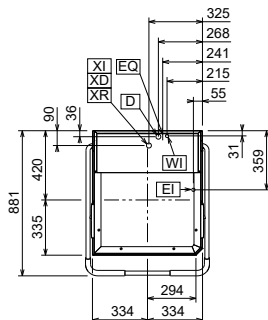
EO = 电源

HWI = 热水入口

V = 通风孔

WI = 进水口

俯视



## 电源

电源规格:

520503 (EHT80EROW6)

220-230 V/3 ph/60 Hz

220-230V 1N<sup>~</sup>;

转换模式:

380-400V 3N<sup>~</sup> 60 Hz 9, 9-12, 9 kW

前置装机功率: \*

9.9 kW

锅炉加热功率: \*

9 kW

水箱功率:

3 kW

主洗水泵功率

0.8 kW

## 水

排水管管径:

20.5mm

进水管压力:

0.5-7 bar

锅炉容量(升):

12

水箱容量(升):

24

## 主要信息

洗涤程序数量:

3

洗涤程序时间:

45/84/150 秒

洗涤程序时间:

57/84/150 秒

主洗温度:

55-65 ° C

每小时洗涤筐数 - 快速模式: \*

80

每小时洗涤筐数 - ETL卫生模式: \*

63

每小时洗涤碟数 - 快速模式: \*

1440

每小时洗涤碟数 - ETL卫生模式: \*

1134

主洗温度-ETL卫生模式(最低):

75 ° C

喷淋温度(不低于):

84 ° C

外部尺寸(宽):

746 mm

外部尺寸(深):

755 mm

外部尺寸(高):

2273 mm

净重:

150 kg

运输重量:

122 kg

装船重量(公斤 ESD):

36 kg

运输高度:

1700 mm

运输宽度:

920 mm

运输深度:

770 mm

运输体积:

1.2 m<sup>3</sup>

装船体积(ESD):

0.33 m<sup>3</sup>

包装尺寸 ESD(宽x深x高):

740x940x480 mm

\*当漂洗结束后, ESD会再工作11秒以便捕获高温水蒸气预热管路中冷水, 从而降低能耗

## 排气要求:

排气量:

28 m<sup>3</sup>/小时

排气温度:

26 - 29 ° C

排气湿度:

55%

## 可持续发展

进水温度:

10-20 ° C

每个洗涤程序耗水量(升):

2

噪音水平:

<68 dBA